

## Príloha 3

### Technické, technologicko-prevádzkové parametre objektu merania, nákres objektu merania a odberových miest

#### A **Technické, technologicko-prevádzkové parametre objektu merania** (údaje poskytnuté zákazníkom)

##### A.1 Technické parametre plynových kotlov K1 až K3 v Centrálnej plynovej kotolni

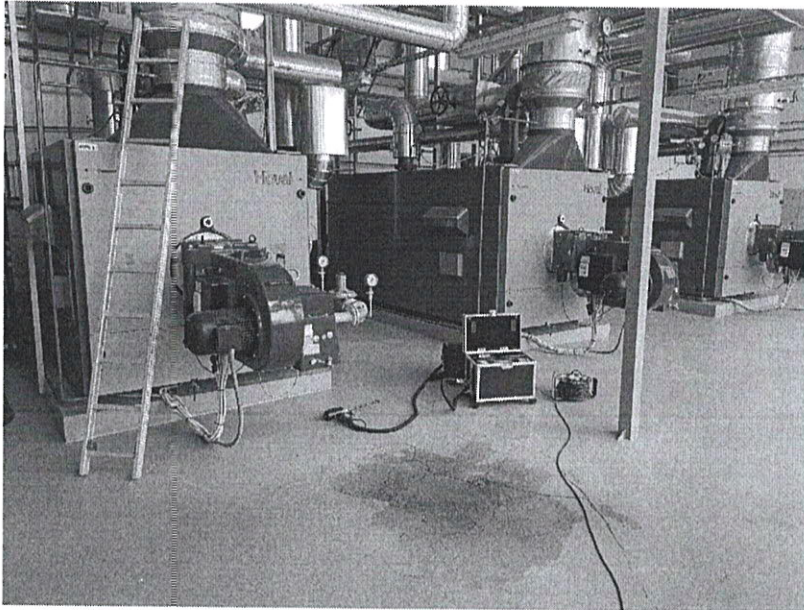
Prevádzkovateľ:	Letisko M.R.Štefánika – Airport Bratislava, a.s.(BTS), Letisko M.R.Štefánika, 823 11 Bratislava II IČO: 35884916			Dátum merania:	19.11.2021
Meraný zdroj:	1.1.2 Energetika s príkonom 0,3 – 50 MW			Zariadenie:	Odpadové plyny z kotlov K1 až K3
Zdroj merania	Označenie kotla			Jednotka	
<b>Kotol</b>	<b>K1</b>	<b>K2</b>	<b>K3</b>		
Výrobca	HOVAL	HOVAL	HOVAL	-	
Typ	COMPACT GAS (2800)	COMPACT GAS (2800)	COMPACT GAS (2800)	-	
Rok výroby	08/2009	08/2009	08/2009	rok	
Výrobné číslo	601854810004	601854810002	601854810003	-	
Menovitý výkon	2800	2800	2800	kW	
Menovitý príkon	2901	2901	2901	kW	
Tlak	6	6	6	bar	
Objem	2844	2844	2844	l	
Teplota	105	105	105	°C	
<b>Horák</b>	<b>H1</b>	<b>H2</b>	<b>H3</b>		
Výrobca	WEISHAUPT	WEISHAUPT	WEISHAUPT	-	
Typ	G50/2-A, ZM-LN	G50/2-A, ZM-LN	G50/2-A, ZM-LN	-	
Výrobné číslo	5904391	5904390	5904389	-	
Rok výroby	2009	2009	2009	rok	
Výkon	600 – 4900	600 – 4900	600 – 4900	kW	
Tlak	15 – 500	15 – 500	15 – 500	mbar	

#### B **Prevádzkové parametre objektu merania** (údaje poskytnuté zákazníkom)

##### B.1 Prevádzkové parametre plynových kotlov K1 až K3 v Centrálnej plynovej kotolni

Plynový kotol	Tlak plynu	Tlak vody na vstupe	Tlak vody na výstupe	Teplota vody na výstupe	Teplota vody na vstupe
	(kPa)	(kPa)	(kPa)	(°C)	(°C)
K1	20	220	240	52 – 62	52 – 53
K2	20	230	250	58 – 64	54 – 55
K3	20	230	250	59 – 68	55 – 60

## C Snímka meraného objektu kotlov K1 až K3



### C.1 Snímka odberového miesta kotlov K1 až K3

